

INVESTIGACIÓN EN MARCHA

TESIS DOCTORAL
CURSO 1015-16

DOCTORADO EN
MEDIO AMBIENTE Y SOSTENIBILIDAD

UNIVERSIDAD MIGUEL HERNÁNDEZ DE ELCHE



DOCTORANDO:



ROBERTO PASCUAL RICO

Director (es): José Antonio Sánchez Zapata y Francisco Botella Robles

Tutor: Andrés Giménez Casalduero

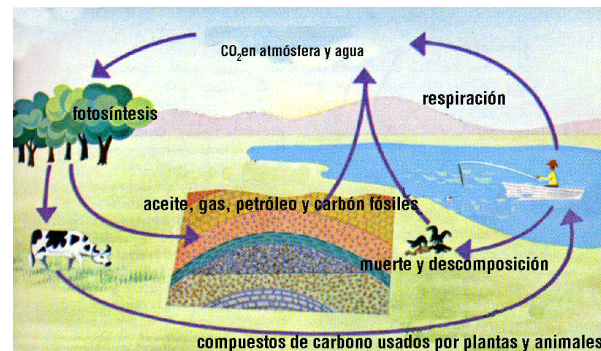
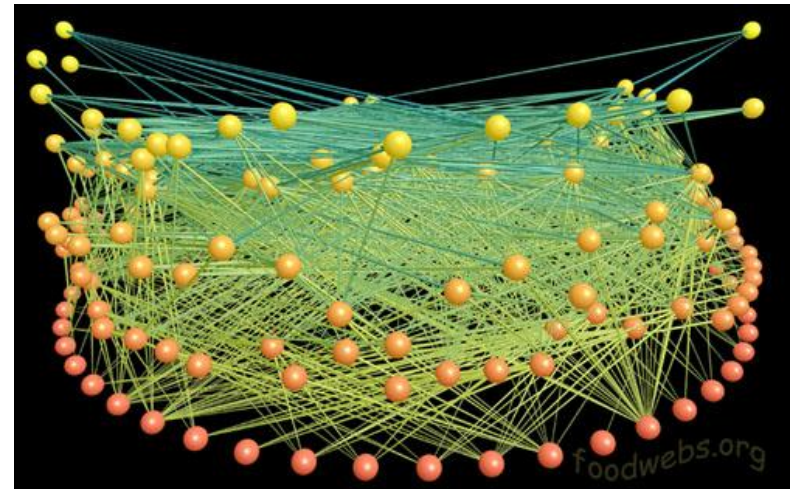
Departamento: Biología Aplicada

Evaluación de servicios ecosistémicos y conflictos asociados a ungulados silvestres autóctonos y exóticos.



Introducción

- Ecosistema → funcionamiento. Procesos más estables a mayor biodiversidad



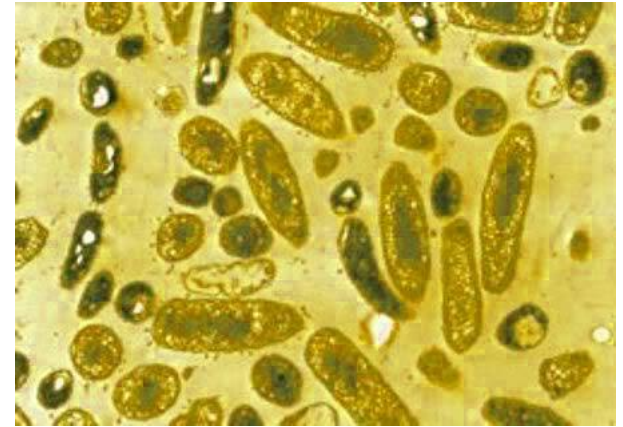
Introducción

- Servicios ecosistémicos → valoración de los ecosistemas y sus componentes desde el punto de vista del bienestar humano



Introducción

- Servicios ecosistémicos → valoración de los ecosistemas y sus componentes desde el punto de vista del bienestar humano



Introducción

- Ungulados → papel en el funcionamiento de los ecosistemas, escasa atención desde la perspectiva de los servicios ecosistémicos.



Introducción

-Consecuencia de la expansión → suelen ser descritos en términos de **conflictos** con los usos humanos del territorio.



-La evaluación y solución de conflictos → diversos grupos, distintas opiniones.

-Los factores sociales juegan un papel importante en los conflictos de conservación

Objetivos

-Abordar el **análisis de los servicios ecosistémicos** prestados por los ungulados así como de los **conflictos** humanos-fauna silvestre asociados a la expansión de éstos.



Índice

1. Revisión Bibliográfica de los Servicios Ecosistémicos y Conflictos relacionados con los Ungulados Silvestres



2. Ganadería y fauna silvestre: cómo percibe a los ungulados el sector ganadero



3. Resultado de una colonización asistida: el caso del arrui en Murcia



4. Aportes suplementarios como medida de gestión: efectos desde el suelo a la comunidad



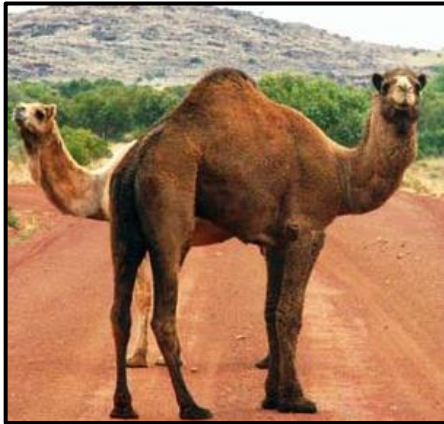
5. Modelo Espacial Arrui-Cabra: ¿existe segregación espacial en las zonas en que cohabitan?



1. Revisión Bibliográfica de los Servicios Ecosistémicos y Conflictos relacionados con los Ungulados Silvestres

-Ungulados en el funcionamiento de los ecosistemas

-SE y conflictos



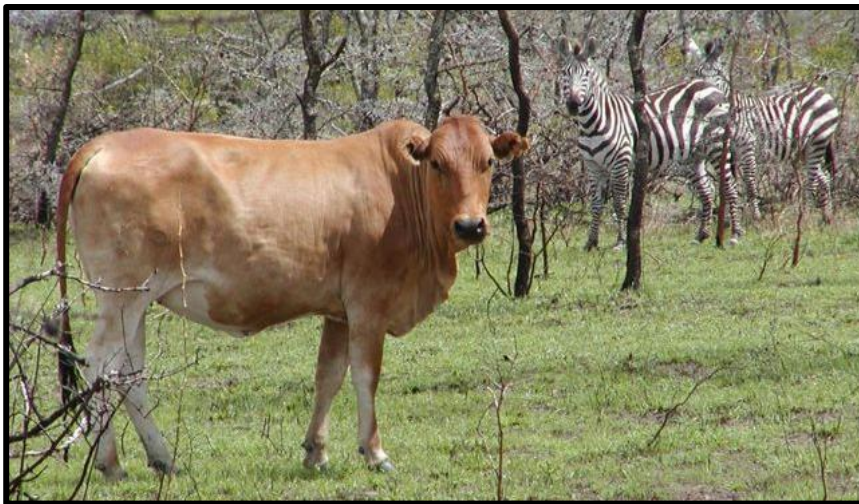
Objetivos: identificación del papel de los ungulados silvestres en el funcionamiento de los ecosistemas a nivel global: descripción de servicios ecosistémicos y conflictos

1. Revisión Bibliográfica de los Servicios Ecosistémicos y Conflictos relacionados con los Ungulados Silvestres

Metodología:

-Revisión bibliográfica para identificar y catalogar los servicios ecosistémicos y los conflictos asociados a los ungulados

-Palabras clave: “ungulates” AND “ecosystem functioning”, “ecosystem services,” “human-wildlife conflicts.”



Resultados preliminares:

-Predominio de conflictos frente a servicios.

2. Ganadería y fauna silvestre: cómo percibe a los ungulados el sector ganadero

-Sector social que gestiona ungulados domésticos e interactúan en el medio con ungulados silvestres pudiendo tener efectos unos sobre otros (ganadería extensiva o semiextensiva).



Objetivos:

- Conocer la opinión de los ganaderos sobre los ungulados silvestres
- Averiguar cuales consideran que son los principales conflictos y servicios percibidos con respecto a los ungulados silvestres
- Caracterizar los discursos y representaciones sociales construidas por el colectivo para cada especie y conflicto y/o servicio

2. Ganadería y fauna silvestre: cómo percibe a los ungulados el sector ganadero

Metodología

- Entrevistas en profundidad estructuradas dirigidas a ganaderos en distintas zonas de la península: Murcia (1), Cazorla (2), Sierra Morena (3), Sistema Central (4), Pirineos (5), Asturias (6).



Resultados: Análisis en proceso

3. Resultado de una colonización asistida: el caso del arrui en Murcia

- Introducción del arrui → ¿motivos cinegéticos?
- Cambios en la opinión pública



Objetivo:

- profundizar en los motivos de la introducción de una especie exótica, en este caso del arrui en Murcia
- valorar la percepción actual por parte de los actores afectados por el arrui y determinar los conflictos y servicios percibidos
- establecer la evolución de la percepción social con respecto al arrui desde que se introdujo hasta hoy en día

3. Resultado de una colonización asistida: el caso del arrui en Murcia

Metodología

- Visita a los archivos de José Antonio Valverde en la Universidad de Salamanca y lectura de sus publicaciones



- Consulta en hemerotecas de periódicos de la Región de Murcia
- Entrevistas en profundidad a aquellos agentes implicados.

3. Resultado de una colonización asistida: el caso del arrui en Murcia

Resultados preliminares

DOMINGO 3-4-83

CAZA

Doscientos cincuenta arruis serán cazados en Sierra Espuña en los dos próximos años

Los cazadores nacionales tendrán opción a su caza selectiva

Madrid. Carlos Otero realizado algunas repoblaciones

La repoblación de arruis en Sierra Espuña, a caballo entre las provincias de Murcia y Almería, se efectuó entre los años 1970 y 1972, iniciándose con la aclimatación y posterior suelta de 16 ejemplares procedentes de D'Ain Sebaa, de Marruecos, y 20 ejemplares originarios del zoológico de Frankfurt, de Alemania. En 1971 se crea la Reserva Nacional de Caza de Sierra Espuña, que acoge una superficie de 14.000 hectáreas.

Caza

Gacelas para Europa

Francisco León

nas. El doctor Valverde –motor de la creación del Parque Nacional de Doñana y medalla de oro del World Wildlife Fund– ha sostenido y demostrado que la conservación de la naturaleza en España siempre estuvo íntimamente ligada al mantenimiento de los montes privados destinados a la caza. De ahí la sugerencia de que el fomento de sus aprovechamientos venatorios sería un práctico alivio para los

propugnó el trasplante a España de las gacelas y arruis que había conocido y estudiado en el antiguo Río de Oro. Poco después, en 1970, el ICONA llevó a cabo la suelta de arruis en la murciana sierra de Espuña, previo establecimiento de una reserva de caza en aquellos parajes. Estos carneros se han reproducido y adaptado lo suficiente para justificar una continuada gestión venatoria, que se desarrolla con

3. Resultado de una colonización asistida: el caso del arruí en Murcia

Resultados preliminares

	Jefes técnicos	Agentes forestales	Celadores de caza	Consejería de F. e I.	Ayuntamientos	Universidad	Propietarios	Sector turístico	Asociaciones agrarias	Cotos de caza	ONG	Empresas
Servicio cinegético	Blue diagonal	Green	Green	Green	Green			Blue diagonal	Green	Green	Blue diagonal	
Servicio turístico	Blue diagonal	Red	Green		Green			Blue diagonal	Green	Green	Red	
Servicio alimentario	Green		Green		Green			Green				
Servicio de control de vegetación	Green	Red	Green			Green	Red		Green	Green		
Conflicto con Cabra Montesa	Green	Blue diagonal	Green							Blue diagonal	Red	
Conflicto con agricultura		Red	Blue diagonal			Green	Red	Red	Red	Blue diagonal		Red
Conflicto con ganadería	Green	Red	Green				Red		Red	Red	Red	Red
Conflicto con flora	Red	Red	Blue diagonal			Red		Red		Green	Red	Red
Conflicto por colisiones				Red			Red					

4. Aportes suplementarios como medida de gestión: efectos desde el suelo a la comunidad

-Gestión de ungulados silvestres → comederos

-En el caso del Arrui para mejora de “trofeos” → “fijación en sierra”

-Aportes en verano



Objetivo:

-determinar el efecto que tienen los aportes suplementarios en el medio:

-En el comportamiento espacial de la especie objetivo, el arrui en este caso

-En el suelo de los puntos de alimentación

-En especies no objetivo

4. Aportes suplementarios como medida de gestión: efectos desde el suelo a la comunidad

Metodología

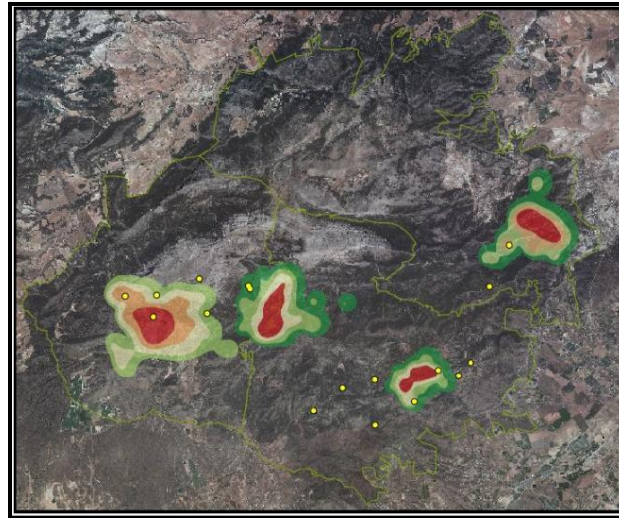
- Efectos en campeo → kernel 50%
- Efectos en suelo → Compactación, actividad microbiana.
- Efectos en comunidad → Fototrampeo en los comederos



4. Aportes suplementarios como medida de gestión: efectos desde el suelo a la comunidad

Resultados:

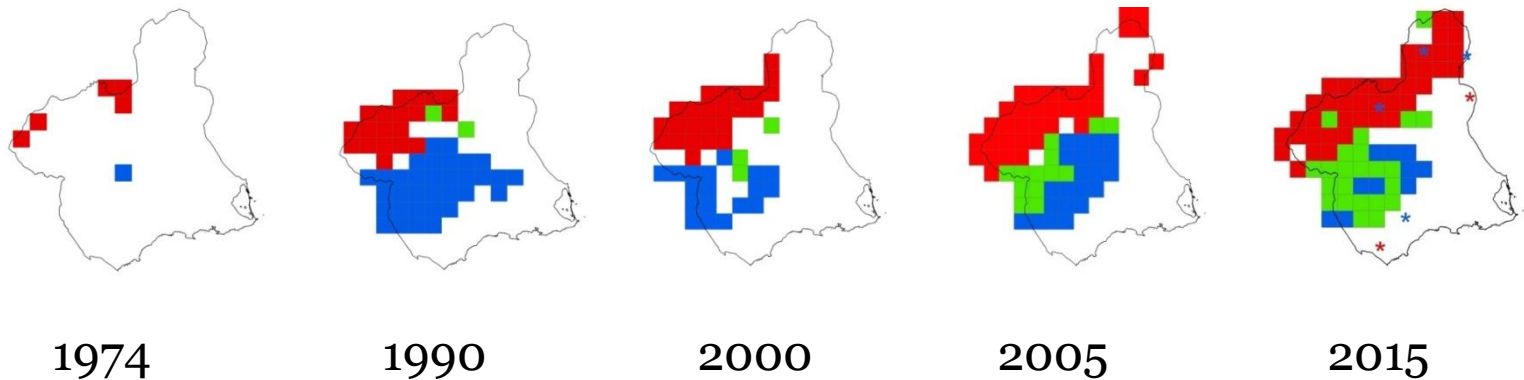
-Efectos en campo → No hay cambios en el área de campo



-Efectos en suelo → Análisis del suelo en proceso

-Efectos en comunidad → Análisis de fotografías en proceso

5. Modelo Espacial Arrui-Cabra: ¿existe segregación espacial en las zonas en que cohabitan?



Objetivo:

- Modelar la distribución de las dos especies en las áreas en que conviven desde hace más de 10 años
- Comprobar si las especies modifican la selección de hábitat como consecuencia de la interacción entre ambas.

5. Modelo Espacial Arrui-Cabra: ¿existe segregación espacial en las zonas en que cohabitan?

Metodología

-Censo Ungulados Murcia 2012

-Modelos de Nicho

-Variables ambientales (pendiente, cobertura vegetal...)



Muchas gracias