

# INVESTIGACIÓN EN MARCHA

TESIS DOCTORAL  
CURSO 2020-21



**DOCTORADO EN  
MEDIO AMBIENTE Y SOSTENIBILIDAD**

**UNIVERSIDAD MIGUEL HERNÁNDEZ DE ELCHE**



# Doctorando: Natividad Aguilera Alcalá

**Directores:** José Antonio Sánchez Zapata; Marcos Moleón Paiz

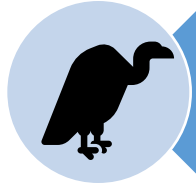
**Tutor:** Francisco Botella Robles

**Departamento:** Biología Aplicada, Área de Ecología



**Interacciones entre el ser humano y las especies carroñeras:  
servicios ecosistémicos y riesgos para la conservación.**

# Plan de Tesis



Descripción de las contribuciones no materiales de las especies carroñeras para la sociedad.



Cartografía de las contribuciones no materiales de las especies carroñeras para la sociedad.



Actividades humanas que afectan a los movimientos de los carroñeros: la trashumancia.



Actividades humanas que comprometen la viabilidad de los carroñeros: sesgos en su cuantificación.



## 1. Contribuciones no materiales de los carroñeros



2018 Journal Impact Factor  
**4.490 Q1**

### Objetivo:

Describir las contribuciones no materiales que proveen las especies carroñeras.

Ecological Indicators 117 (2020) 106643



Contents lists available at [ScienceDirect](#)

### Ecological Indicators

journal homepage: [www.elsevier.com/locate/ecolind](http://www.elsevier.com/locate/ecolind)



## Role of scavengers in providing non-material contributions to people

Natividad Aguilera-Alcalá<sup>a,\*</sup>, Zebensui Morales-Reyes<sup>a</sup>, Berta Martín-López<sup>b</sup>, Marcos Moleón<sup>c</sup>, José Antonio Sánchez-Zapata<sup>a</sup>

<sup>a</sup> Department of Applied Biology, Miguel Hernández University of Elche, 03202 Elche, Spain

<sup>b</sup> Faculty of Sustainability, Institute for Ethics and Transdisciplinary Sustainability Research, Leuphana University of Lüneburg, 21335 Lüneburg, Germany

<sup>c</sup> Department of Zoology, University of Granada, 18071 Granada, Spain





## Cartografía de las contribuciones no materiales



### Objetivo:

Identificar áreas de contribuciones y factores que las determinan.

### Métodos:

EXPERIENCIAS FÍSICAS Y PSICOLÓGICAS

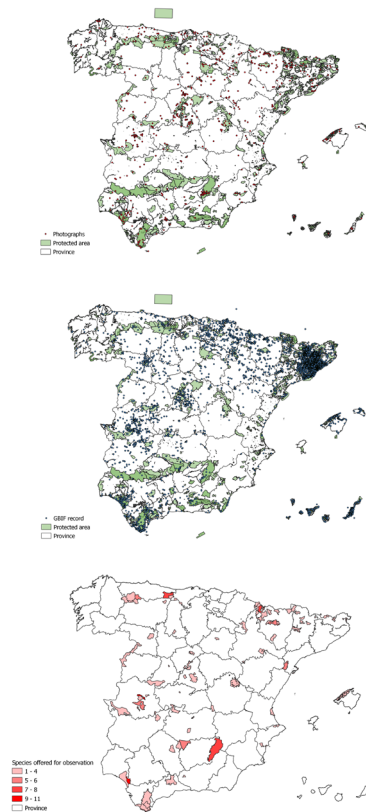
Disfrute estético



Contribución al conocimiento científico



Experiencias de recreación



Variables explicativas:

Distribución de la diversidad de carroñeros  
Áreas protegidas  
Human footprint



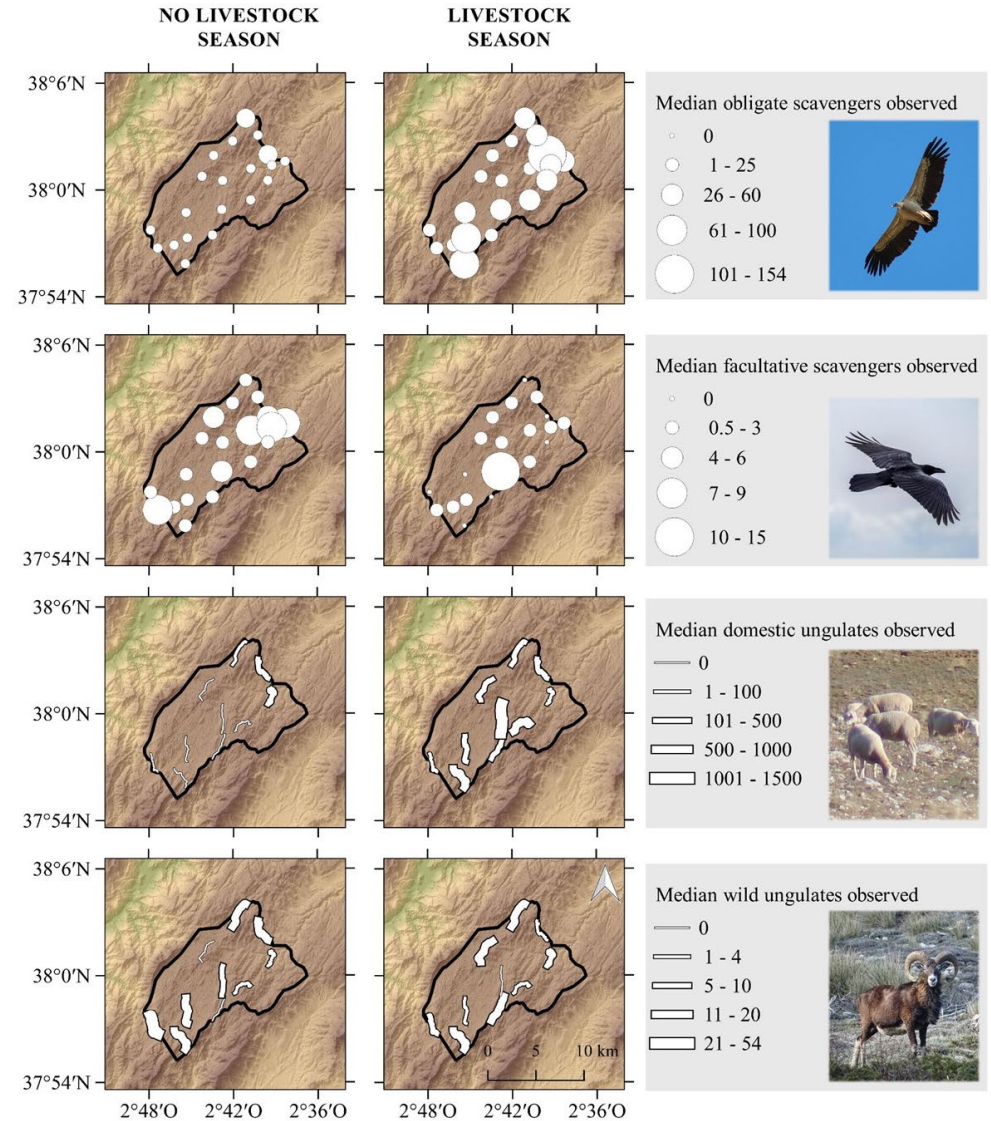
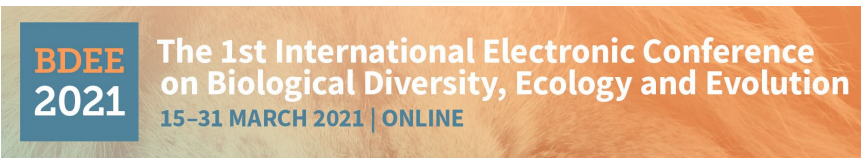
### 3. Trashumancia



**Objetivo:**

Evaluar los cambios en los hábitos de forrajeo de los carroñeros acorde a la presencia de rebaños trashumantes.

**Presentado en los congresos:**





## 4. Cuantificación del envenenamiento de fauna silvestre: sesgos

### Objetivo:

Evaluar los sesgos en la detección de fauna envenenada.

2020 Journal Impact Factor  
**3.390 Q1 Public,  
Environmental &  
Occupational Health (SSCI)**






International Journal of  
*Environmental Research  
and Public Health*



*Article*

# Biases in the Detection of Intentionally Poisoned Animals: Public Health and Conservation Implications from a Field Experiment

José M. Gil-Sánchez <sup>1</sup>, Natividad Aguilera-Alcalá <sup>1,\*</sup>, Marcos Moleón <sup>2</sup>, Esther Sebastián-González <sup>1</sup>,  
Antoni Margalida <sup>3</sup>, Zebensui Morales-Reyes <sup>1</sup>, Carlos J. Durá-Alemañ <sup>4</sup>, Pilar Oliva-Vidal <sup>3,5</sup>,  
Juan M. Pérez-García <sup>1</sup> and José A. Sánchez-Zapata <sup>1</sup>




# Plan de trabajo final



Deadline PD  
21/01/2022

Tarea	Julio	Agosto	Septiembre	Octubre	Noviembre	Diciembre	Enero
Capítulo 2	Fin análisis y redacción del ms						
Capítulo 3	Submission						
Redacción global de la tesis							
Depósito de tesis							
Defensa tesis							



**Gracias por su  
atención**

---

**[naguilera@umh.es](mailto:naguilera@umh.es)**